

ПРИЛОЖЕНИЕ А. КАРТОГРАФИЧЕСКИЙ МАТЕРИАЛ

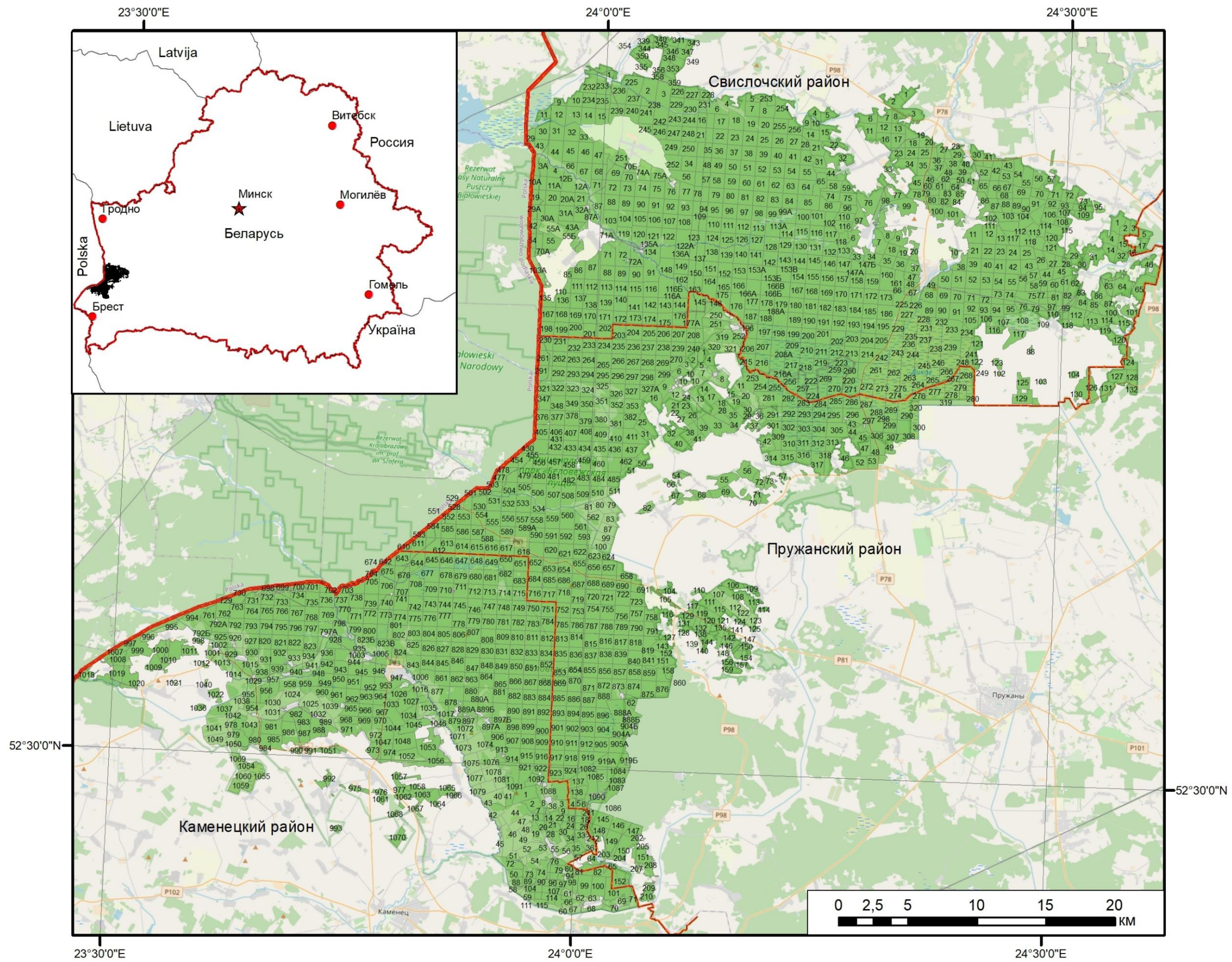


Рисунок А1 – Расположение и границы национального парка «Беловежская пушча»

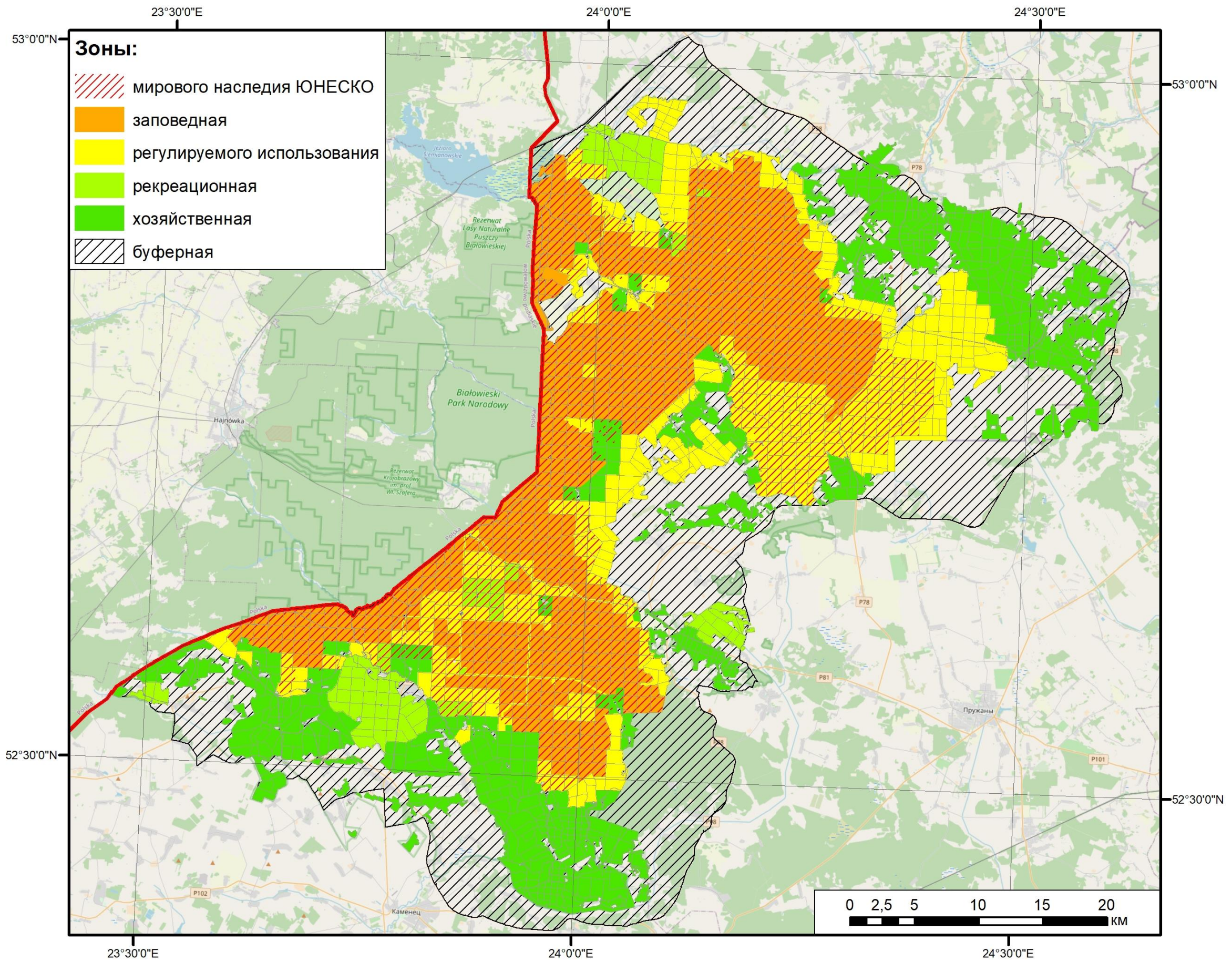


Рисунок A2 – Функциональное зонирование национального парка «Беловежская пуца»

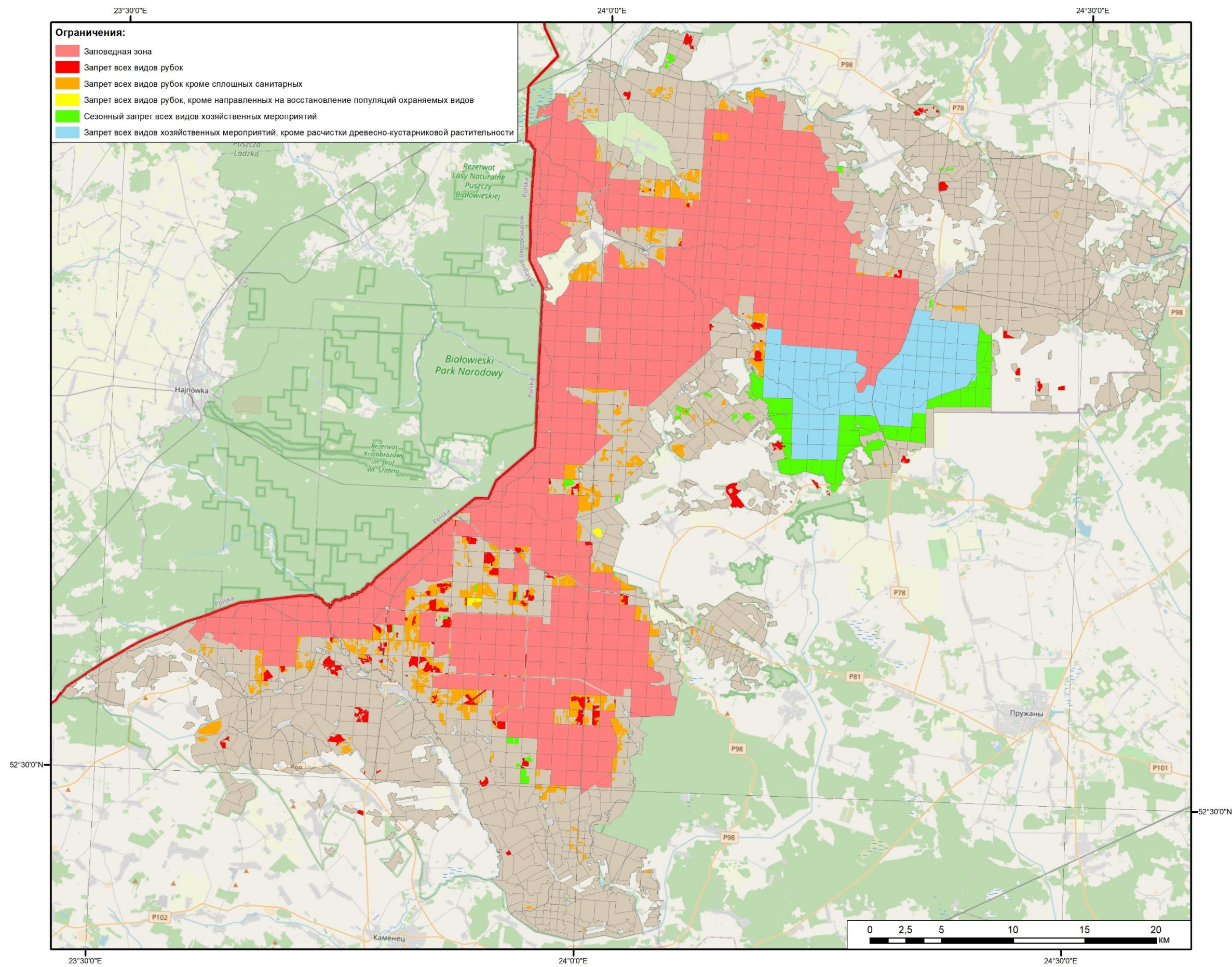


Рисунок А3 – Участки с дополнительными запретами различных видов рубок леса за пределами заповедной зоны на территории национального парка «Беловежская пуца»

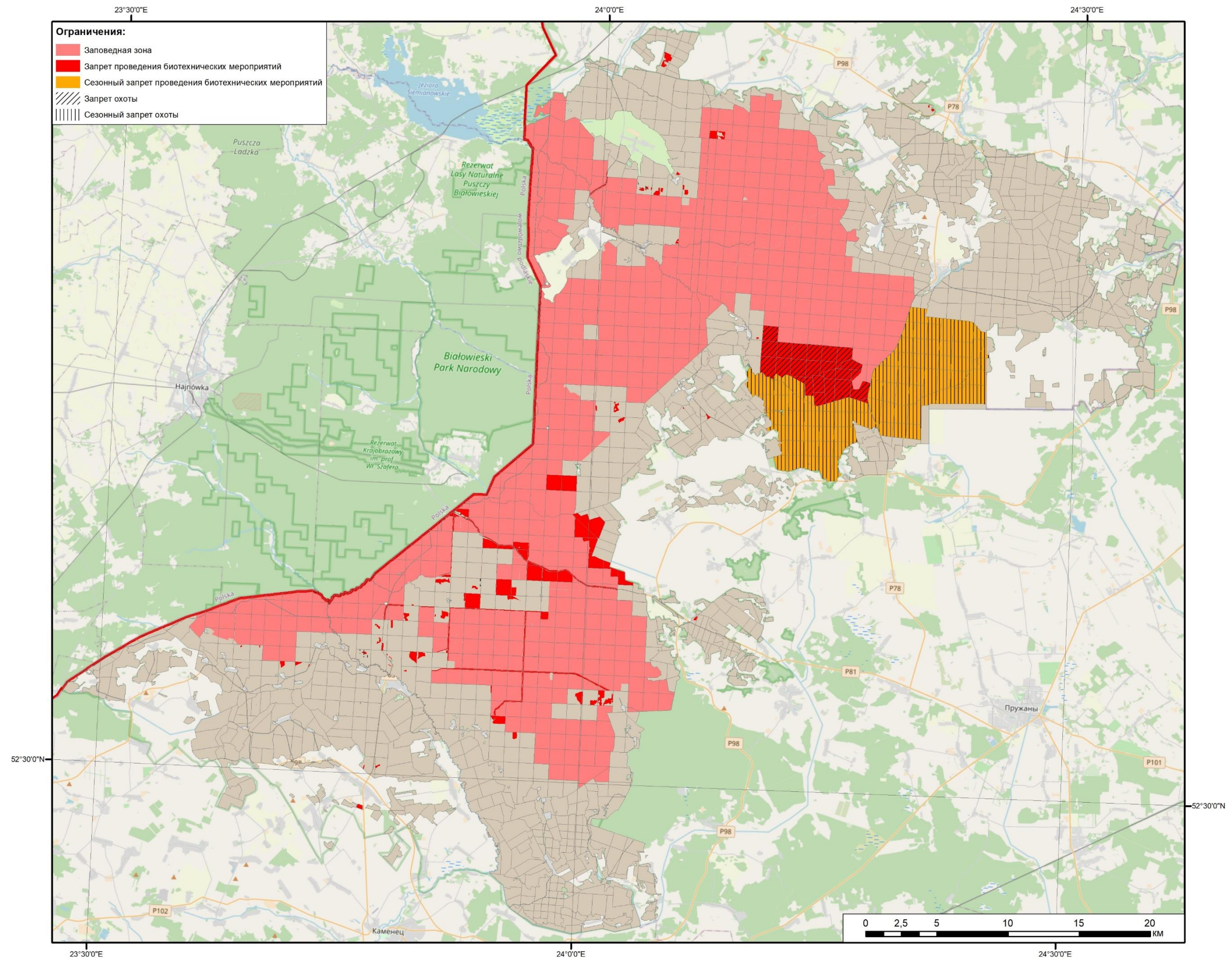


Рисунок А4 – Участки с запретами проведения биотехнических мероприятий и охоты за пределами заповедной зоны на территории национального парка «Беловежская пуца»

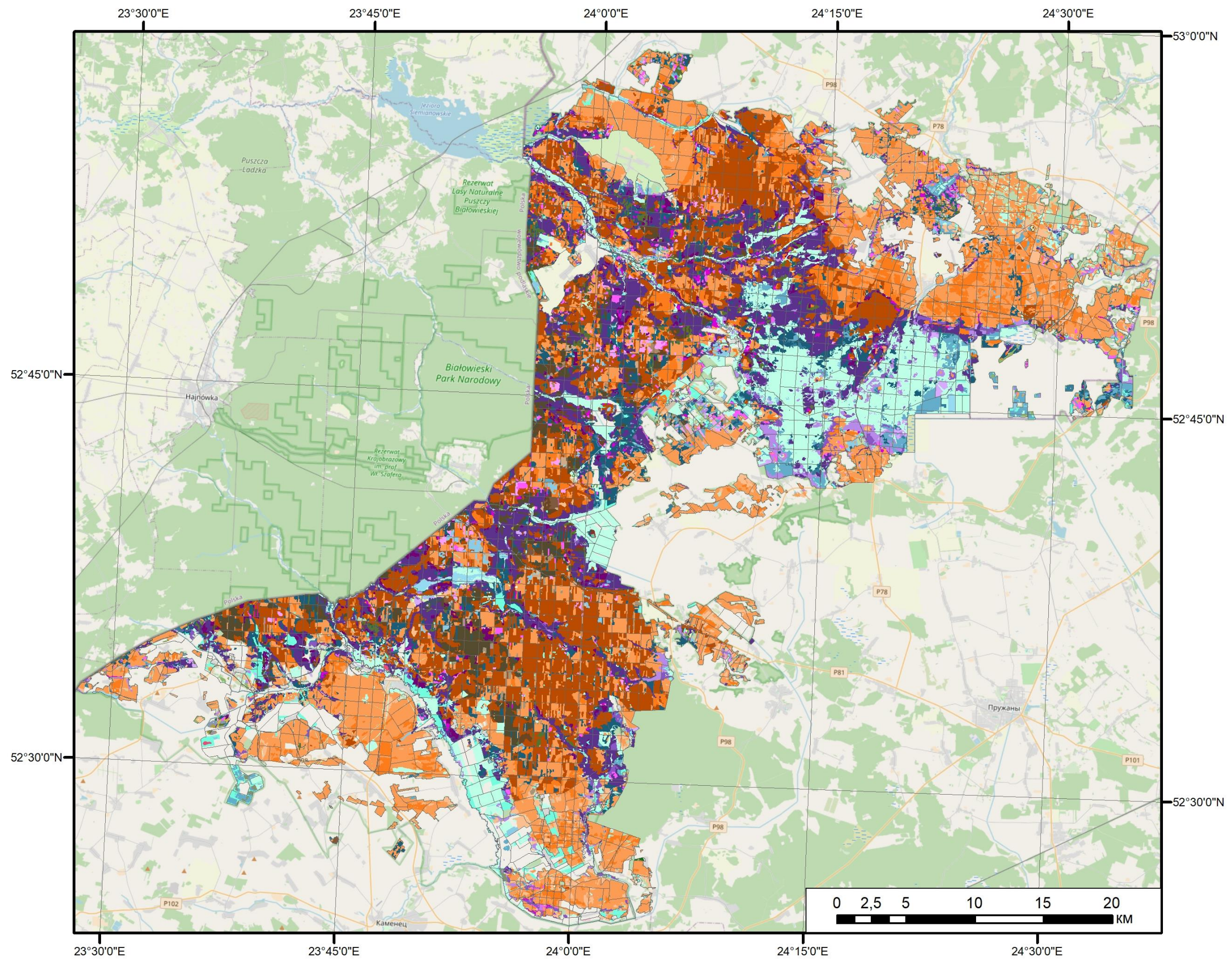
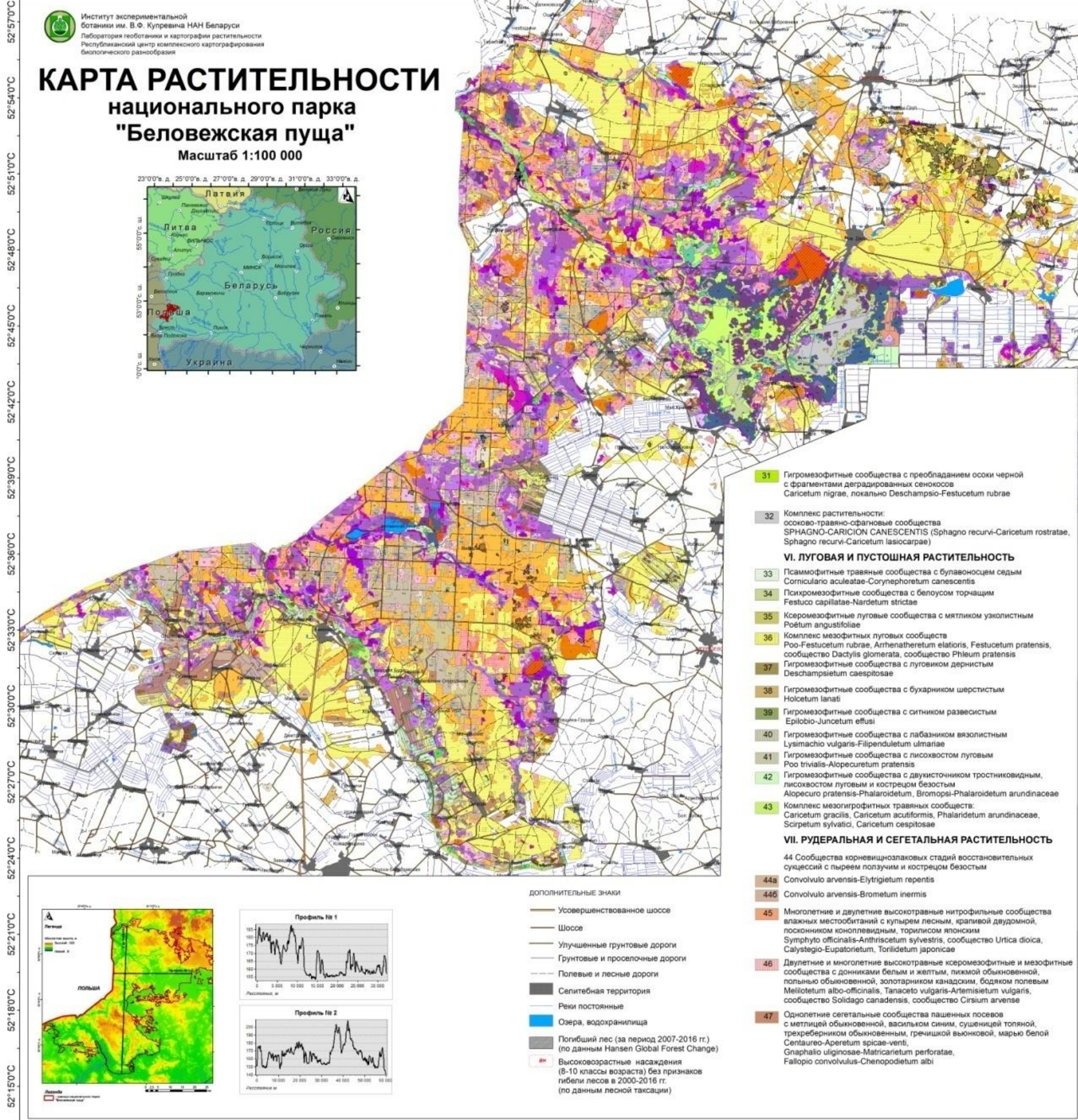


Рисунок А5 – Распределение лесов национального парка «Беловежская пушча» по преобладающим породам

23°27'0"В 23°30'0"В 23°33'0"В 23°36'0"В 23°39'0"В 23°42'0"В 23°45'0"В 23°48'0"В 23°51'0"В 23°54'0"В 23°57'0"В 24°0'0"В 24°3'0"В 24°6'0"В 24°9'0"В 24°12'0"В 24°15'0"В 24°18'0"В 24°21'0"В 24°24'0"В 24°27'0"В 24°30'0"В 24°33'0"В



УСЛОВНЫЕ ОБОЗНАЧЕНИЯ

- I. ХВОЙНЫЕ, ШИРОКОЛИСТВЕННО-ХВОЙНЫЕ ЛЕСА И ВТОРИЧНЫЕ МЕЛКОЛИСТВЕННЫЕ ЛЕСА НА ИХ МЕСТЕ**
- | | |
|---|--|
| 1 Сосновые лишайниково-зеленомошные <i>Cladonia rangiferinae-Pinetum sylvestris</i> | 6 Сосновые пушицево-кустарничково-сфагновые <i>Sphagno-Pinetum sylvestris</i> |
| 2 Сосновые кустарничково-зеленомошные <i>Peucedano oeseleini-Pinetum sylvestris</i> | 7 Сосновые и пушицеберезово-сосновые с елью и ольхой черной осокново-травяно-гипно-сфагновые <i>Pinus sylvestris-Carex appropinquata-Sphagnum centrale</i> |
| 2a Сосново-березовые с елью, дубом кустарничково-зеленомошные с лугово-лесными видами <i>P.o.-P.s. Betula pendula fac</i> | 8 Еловые и широколиственно-еловые кисличные с бореальным мелкотравьем и зелеными мхами <i>Quercus robur-Piceetum abietis</i> |
| 2b Сосновые и березово-сосновые молодняки с разреженным травяно-кустарничковым покровом и пятнами зеленых мхов <i>P.o.-P.s. inops</i> | 8a Широколиственно-елово-сосновые кисличные с бореальным мелкотравьем и зелеными мхами <i>Q.r.-P.a. Pinus sylvestris fac</i> |
| 3 Дубово-елово-сосновые кустарничково-зеленомошные с бореальными травами <i>Quercus robur-Pinetum sylvestris</i> | 8b Елово-березовые сложные (с дубом, липой, кленом, грабом) кисличные <i>Q.r.-P.a. Betula pendula fac</i> |
| 3a Березовые с осинкой, сосной, елью, дубом злаково-орляковые с пятнами зеленых мхов <i>Q.r.-P.s. Betula pendula fac</i> | 8c Елово-осиновые сложные (с дубом, липой, кленом, грабом) кисличные <i>Q.r.-P.a. Populus tremula fac</i> |
| 3b Дубово-елово-сосновые злаково-орляковые молодняки <i>Q.r.-P.s. inops</i> | 8d Еловые с дубом молодняки злаково-орляково-кисличные <i>Q.r.-P.a. inops</i> |
| 4 Сосновые и елово-сосновые черничные, березово-сосновые с елью кустарничково-долгомошные <i>Molinio saevuleae-Pinetum sylvestris</i> | 9 Еловые чернично-сфагново-долгомошные и приручино-травяные <i>Sphagno girgensohnii-Piceetum abietis</i> |
| 4a Березовые с сосной, елью молиниво-долгомошные <i>M.c.-P.s. Betula pendula fac</i> | 9a Елово-сосновые с ольхой черной приручино-травяные <i>S.g.-P.a. Pinus sylvestris fac</i> |
| 4b Березовые с сосной сфагново-долгомошные с болотными кустарничками, заболочивающиеся <i>M.c.-P.s. Sphagnum fallax var</i> | 9b Березовые и елово-березовые приручино-травяные <i>S.g.-P.a. Betula pendula fac</i> |
| 5 Сосновые кустарничково-сфагновые (<i>Pinus sylvestris f. uliginosa</i> + обычная форма [h=5-15 м] <i>Vaccinio uliginosi-Pinetum sylvestris</i>) | |
- II. ШИРОКОЛИСТВЕННЫЕ ЛЕСА И ВТОРИЧНЫЕ МЕЛКОЛИСТВЕННЫЕ ЛЕСА НА ИХ МЕСТЕ**
- | | |
|---|--|
| 10 Смешанные липово-дубово-грабовые неморальные <i>Tilio cordatae-Carpinetum betuli</i> | 11 Черноольховые и ясеневые-черноольховые сложные неморальные <i>Stellario nemorum - Alnetum glutinosae</i> |
| 10a Дубравы сложные (с липой, грабом, кленом, елью) неморальные <i>T.c.-C.b. Quercus robur fac</i> | 11a Ясеневые-черноольхово-дубовые сложные неморальные <i>S.n.-A.g. Quercus robur fac</i> |
| 10b Сосновые сложные (с дубом, липой, кленом, грабом) неморальные <i>T.c.-C.b. Pinus sylvestris fac</i> | 12 Черноольховые с елью, ясенем крапивные с комплексом гигрофитных видов <i>Cirsaeo alpinae-Alnetum glutinosae</i> |
| 10c Березовые сложные (с осинкой, дубом, липой, кленом, грабом) неморальные <i>T.c.-C.b. Betula pendula fac</i> | 12a Черноольхово-еловые крапивные с комплексом гигрофитных видов <i>S.a.-A.g. Picea abies fac</i> |
| 10d Осинковые сложные (с дубом, липой, кленом, грабом) неморальные <i>T.c.-C.b. Populus tremula fac</i> | 12b Березовые и черноольхово-березовые крапивные <i>S.a.-A.g. Betula pendula fac</i> |
| | 12c Березовые и черноольхово-березовые крапивные молодняки <i>S.a.-A.g. inops</i> |
- III. ЛИСТВЕННЫЕ БОЛОТНЫЕ ЛЕСА**
- | | |
|--|---|
| 13 Черноольховые кощедушковые <i>Carici elongatae-Alnetum glutinosae</i> | 14 Пушицеберезовые гигрофитно-травяно-осоковые <i>S.a.-A.g. Betula pubescens fac</i> |
| 13a Черноольхово-пушицеберезовые кощедушковые <i>S.e.-A.g. Betula fac</i> | 15 Черноольховые болотно-папоротниковые <i>Thelypterido palustris-Alnetum glutinosae</i> |
| 13b Черноольховые гигрофитно-травяно-осоковые <i>Carici acutiformis-Alnetum glutinosae</i> | 16 Пушицеберезовые болотно-папоротниковые <i>Thelypterido palustris-Betuletum pubescentis</i> |
- IV. КУСТАРНИКОВАЯ РАСТИТЕЛЬНОСТЬ**
- | | |
|---|--|
| 17 Ивовки пойменные <i>Salicetum fragilis</i> | 19 Ивовые заросли на мезотрофных болотах <i>Salicetum auritae</i> |
| 18 Ивовые заросли на эвтрофных болотах, производные на месте черноольховых лесов <i>Salicetum pentandro-auritae</i> | 20 Заросли ивы розмаринистой и березы низкой с осокновым травостоем <i>Betulo-Salicetum repentis</i> |
- V. БОЛОТНАЯ РАСТИТЕЛЬНОСТЬ**
- | | |
|--|---|
| 21 Комплекс гигрофитных и гидрофитных сообществ моноклиматных высоких трав локально в сочетании с осокновыми сообществами <i>PHRAGMITION COMMUNIS (Equisetum fluviatilis, Phragmitetum australe, Typhetum latifoliae)</i> локально в сочетании с <i>Caricetum gracilis, Caricetum elatae, Equiseto fluviatilis-Caricetum rostratae</i> | 25 Гигрофитные и гидрофитные сообщества с преобладанием осики водной <i>Equiseto fluviatilis-Caricetum rostratae</i> |
| 22 Комплекс гигрофитных злаковых сообществ: <i>Phragmitetum australe, Phalaridetum arundinaceae</i> | 26 Гигрофитные сообщества с преобладанием осики волосистоплодной <i>Peucedano palustris-Caricetum lasiocarpae</i> |
| 22a Гигрофитные сообщества с преобладанием осики ложносъевой <i>Cicuto viroseae-Caricetum pseudosurepi</i> | 27 Гигрофитные сообщества с преобладанием осики дернистой <i>Comaropalustris-Caricetum caespitosae</i> |
| 23 Гигрофитные сообщества с преобладанием осики острой <i>Caricetum gracilis</i> | 28 Гигрофитные сообщества с преобладанием осики дернистой <i>Comaropalustris-Caricetum caespitosae</i> |
| 24 Гигрофитные сообщества с преобладанием осики высокой <i>Caricetum elatae</i> | 29 Комплекс гигрофитных крупноосоковых сообществ: <i>MAGNO-CARICION ELATAE</i> (доминируют: <i>Equiseto fluviatilis-Caricetum rostratae, Peucedano palustris-Caricetum lasiocarpae, Caricetum elatae</i> ; локально: <i>Caricetum appropinquatae, Caricetum diandrae, Comaropalustris-Caricetum caespitosae, Carici elatae-Calamagrostietum canescens</i>) |
| | 30 Комплекс гигрофитных и гидрофитных сообществ злаков и корневищных осок: <i>MAGNO-CARICION GRACILIS</i> (доминируют: <i>Caricetum acutiformis, Caricetum gracilis, Caricetum vesicariae, Caricetum spriale</i>) |
- Карта составлена под редакцией к.б.н. ГРУММО Д.Г.
- Составительский коллектив:
к.б.н. ГРУММО Д.Г., ЖИЛИНСКИЙ Д.Ю.,
к.б.н. ЗЕЛЕНКОВИЧ Н.А., к.б.н. КУЛИКОВА Е.Я.,
МОЙСЕВИЧ Е.В., ЦАРКО Р.В.
- В основу создания карты положены результаты многолетних исследований растительного покрова национального парка «Беловежская пуца», выполненные лабораторией геоботаники и картографии растительности Института экспериментальной ботаники им. В.Ф. Купревича НАН Беларуси. В качестве первичных материалов использовались данные лесных и мезотрофных участков, данные дистанционного зондирования, предоставленные национальным парком, а также полученные из открытых источников.

Рисунок А6 – Карта растительности национального парка «Беловежская пуца»

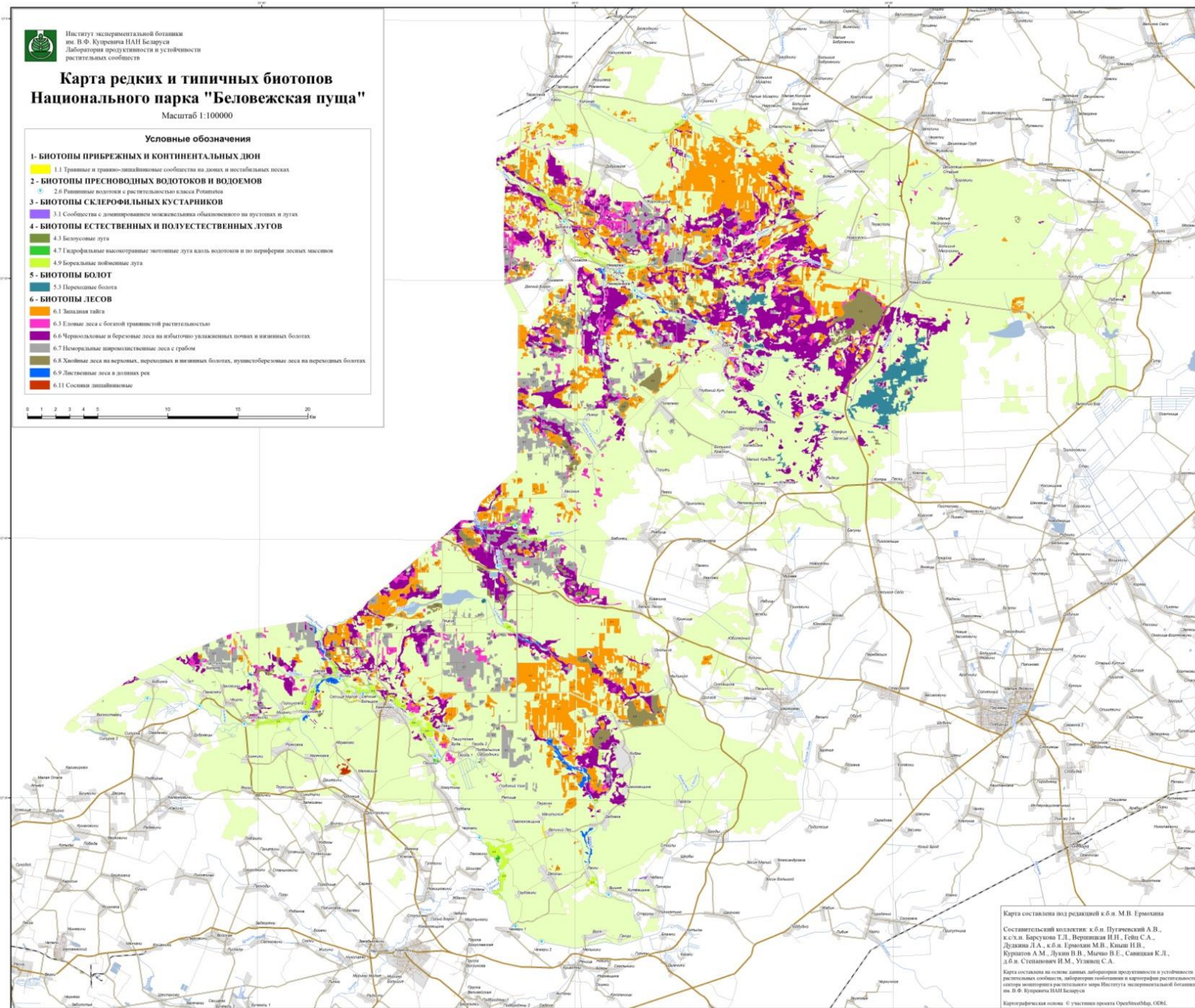


Рисунок А7 – Карта редких и типичных биотопов национального парка «Беловежская пуца»

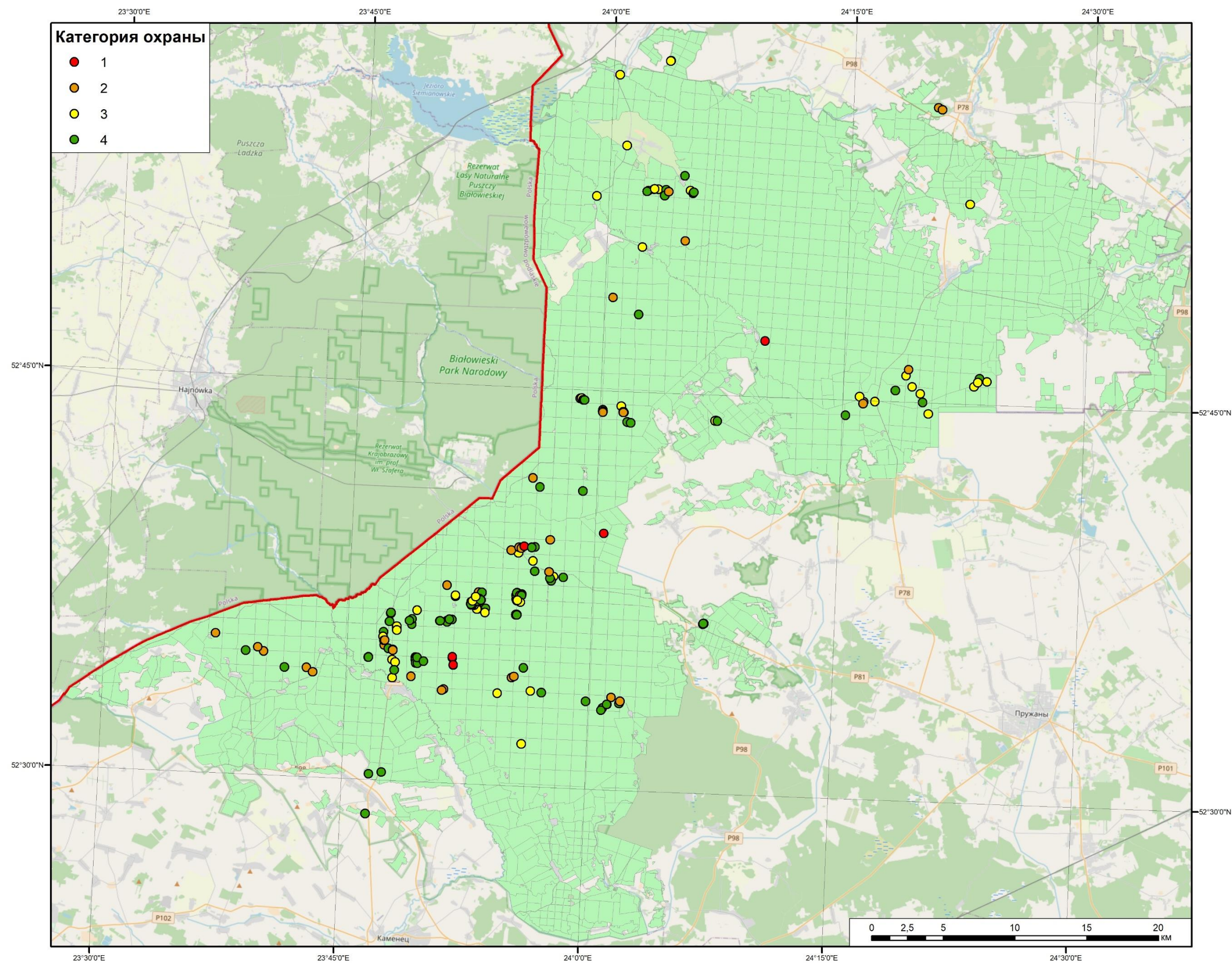


Рисунок А8 – Распространение редких и исчезающих видов сосудистых растений и грибов различных природоохранных категорий на территории национального парка «Беловежская пуца»

МИНИСТЕРСТВО ЛЕСНОГО ХОЗЯЙСТВА РЕСПУБЛИКИ БЕЛАРУСЬ
ОХОТХОЗЯЙСТВЕННОЕ РЕСПУБЛИКАНСКОЕ УНИТАРНОЕ ПРЕДПРИЯТИЕ
"БЕЛГОСОХОТА"

КАРТА-СХЕМА

ОХОТНИЧЬИХ УГОДИЙ
ГОСУДАРСТВЕННОГО ПРИРОДООХРАННОГО УЧРЕЖДЕНИЯ
"НАЦИОНАЛЬНЫЙ ПАРК "БЕЛОВЕЖСКАЯ ПУЩА"

УЧАСТОК № 1

Охотоустройство 2021 г.

Масштаб 1:100000

УСЛОВНЫЕ ОБОЗНАЧЕНИЯ		УСЛОВНЫЕ ОБОЗНАЧЕНИЯ	
Европейские обходы	Лесничества	Охотничьи угодья	Дорожные знаки
1 Обход № 1	Государственное природоохранное учреждение "Национальный парк "Беловежская пушча"	1 зона ведения охотничьего хозяйства преимущественно на диких копытных животных	1 знак "Вперед"
2 Обход № 2	1 Брвовское	2 зона ведения охотничьего хозяйства преимущественно на диких копытных животных с ограничением охоты	2 знак "Дорожные работы"
3 Обход № 3	2 Свислочьское	3 зона ведения охотничьего хозяйства преимущественно на мелкую дичь	3 знак "Дорожные работы"
4 Обход № 4	3 Порозовское	4 зона ведения охотничьего хозяйства преимущественно на мелкую дичь с ограничением охоты	4 знак "Дорожные работы"
5 Обход № 5	4 Новодворское	5 зона охоты	5 знак "Дорожные работы"
	5 Явинское	6 зона тренировки (натаски, насадки, приработки и иного обучения) исключение собак, кошек птиц и иных животных, используемых для охоты	6 знак "Дорожные работы"
	6 Оцешское	7 участки охоты благоприятные	7 знак "Дорожные работы"
	7 Новоселовское	8 участки охоты неблагоприятные	8 знак "Дорожные работы"
	8 Хвойническое	9 участки охоты неблагоприятные	9 знак "Дорожные работы"
	9 Королево-Мостовское	10 участки охоты неблагоприятные	10 знак "Дорожные работы"
	10 Ниорское	11 участки охоты неблагоприятные	11 знак "Дорожные работы"
	11 Сухопольское	12 участки охоты неблагоприятные	12 знак "Дорожные работы"
	12 Белянское	13 участки охоты неблагоприятные	13 знак "Дорожные работы"
	13 Дмитровичское	14 участки охоты неблагоприятные	14 знак "Дорожные работы"
	14 Пашуковское	15 участки охоты неблагоприятные	15 знак "Дорожные работы"
	15 Явеньское	16 участки охоты неблагоприятные	16 знак "Дорожные работы"
	16 Речицкое	17 участки охоты неблагоприятные	17 знак "Дорожные работы"
	17 Шерешевское	18 участки охоты неблагоприятные	18 знак "Дорожные работы"
	18 ГЛХУ "Волковыский лесхоз"	19 участки охоты неблагоприятные	19 знак "Дорожные работы"
	19 Свислочьское	20 участки охоты неблагоприятные	20 знак "Дорожные работы"
	20 Порозовское	21 участки охоты неблагоприятные	21 знак "Дорожные работы"
	21 Подоросское	22 участки охоты неблагоприятные	22 знак "Дорожные работы"
	22 Пружанский лесхоз	23 участки охоты неблагоприятные	23 знак "Дорожные работы"
	23 Лысковское	24 участки охоты неблагоприятные	24 знак "Дорожные работы"
	24 Мокровское	25 участки охоты неблагоприятные	25 знак "Дорожные работы"
	25 Гордененское	26 участки охоты неблагоприятные	26 знак "Дорожные работы"
	26 Брестский лесхоз	27 участки охоты неблагоприятные	27 знак "Дорожные работы"
	27 Высоковское	28 участки охоты неблагоприятные	28 знак "Дорожные работы"

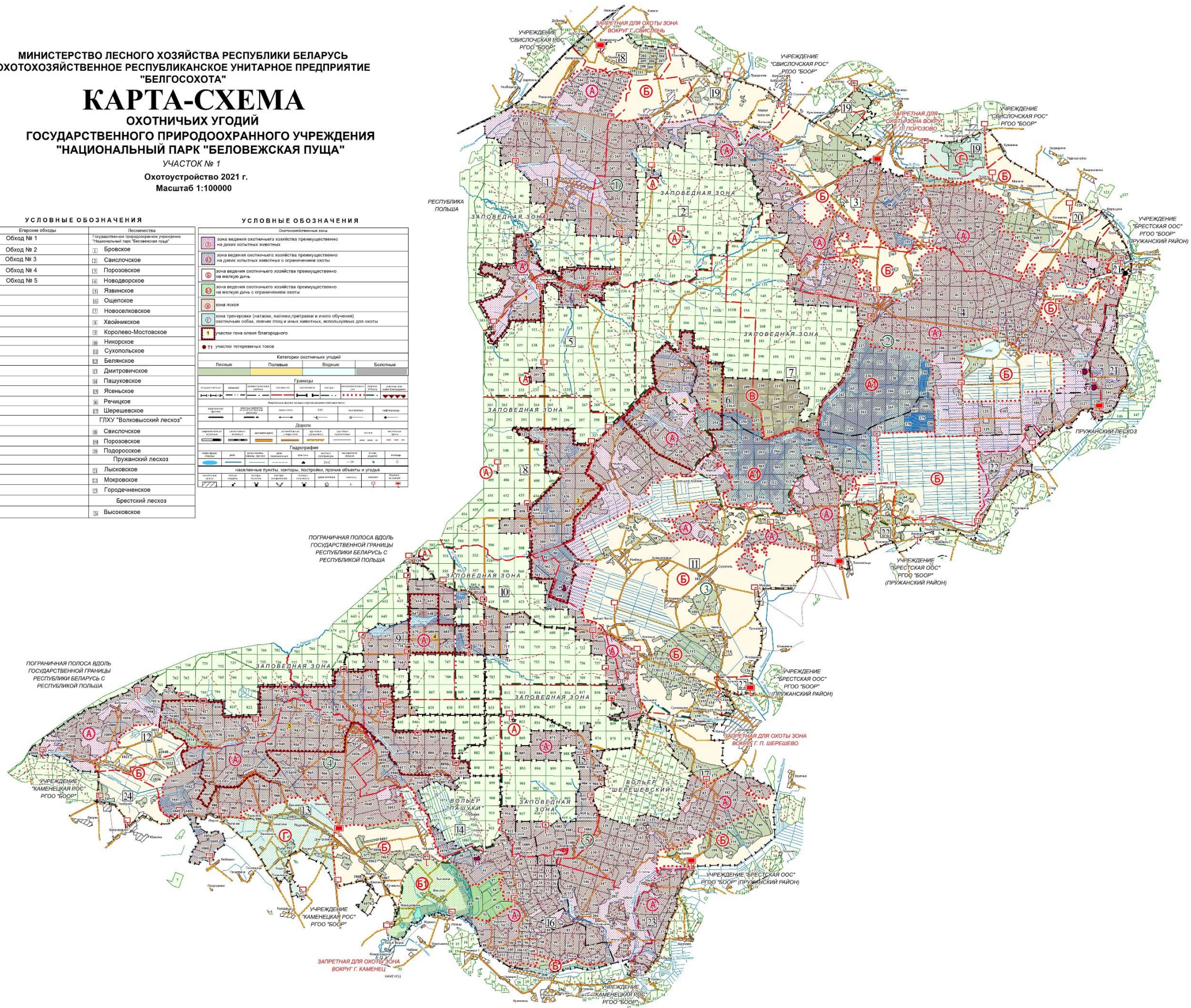


Рисунок А9 – Карта-схема охотничьих угодий государственного природоохранного учреждения «Национальный парк «Беловежская пушча»

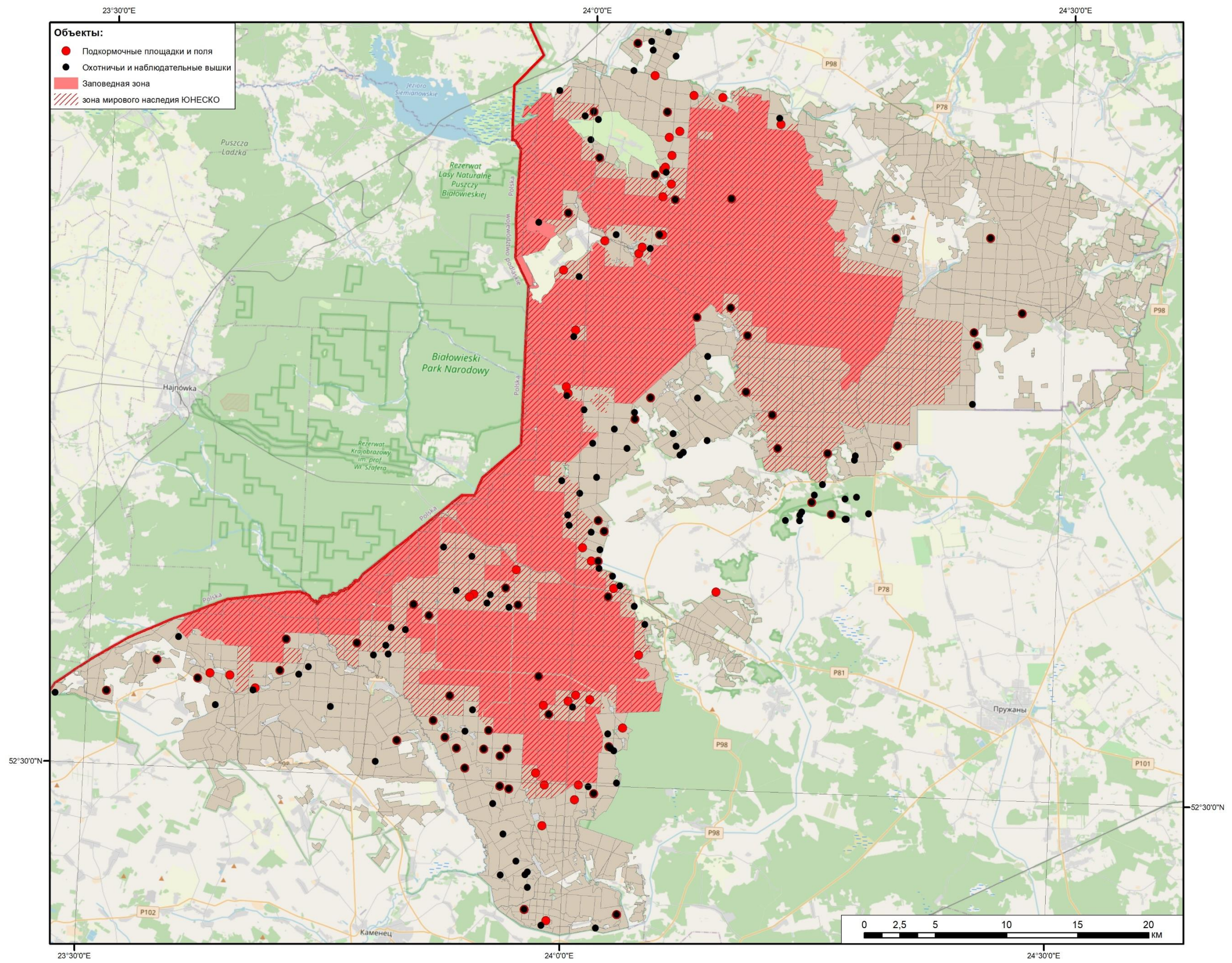


Рисунок А10 – Карта-схема размещения подкормочных площадок и охотничьих и наблюдательных вышек на территории Беловежской пуши

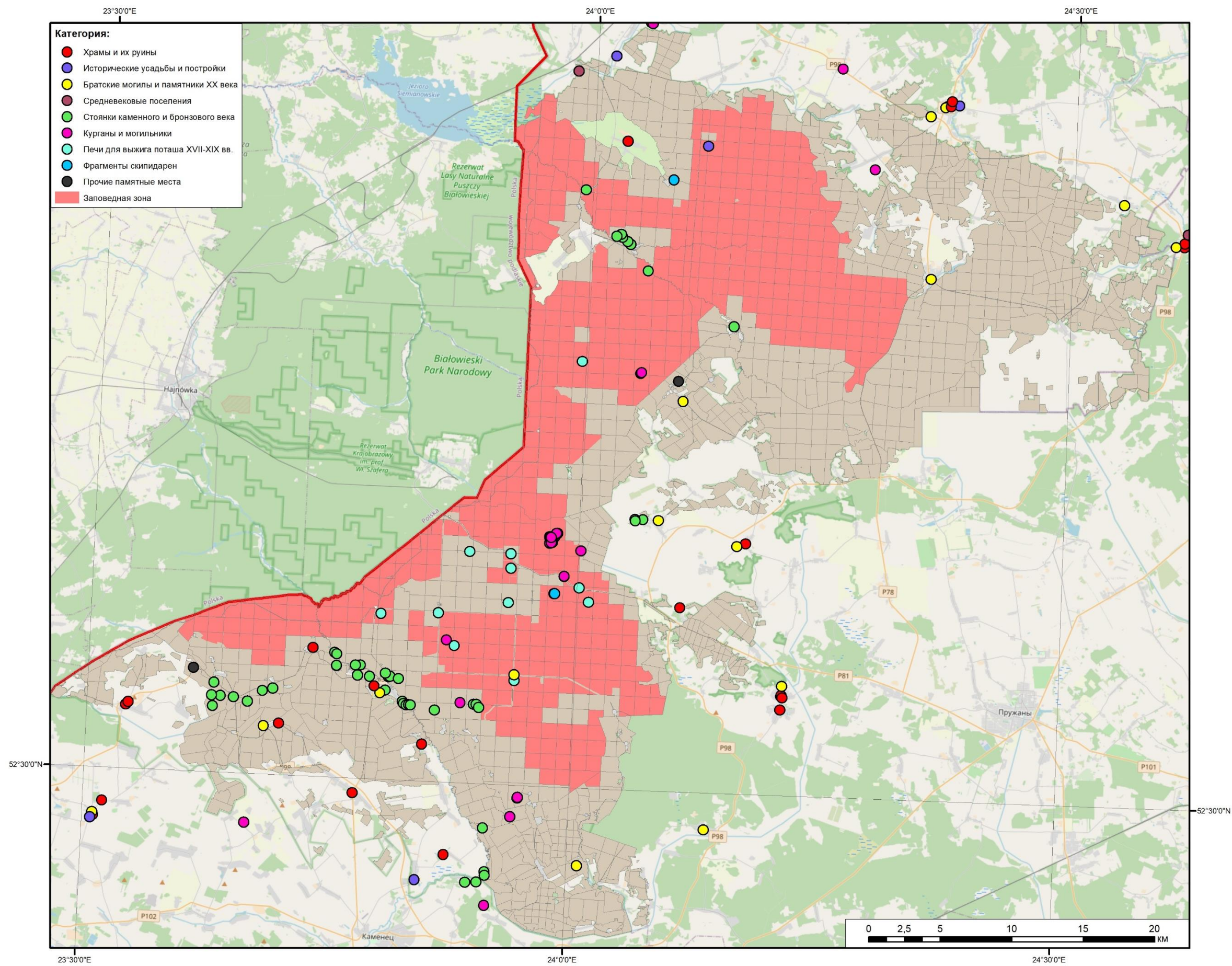


Рисунок А11 – Объекты историко-культурной ценности на территории национального парка «Беловежская пуца» и в его окрестностях

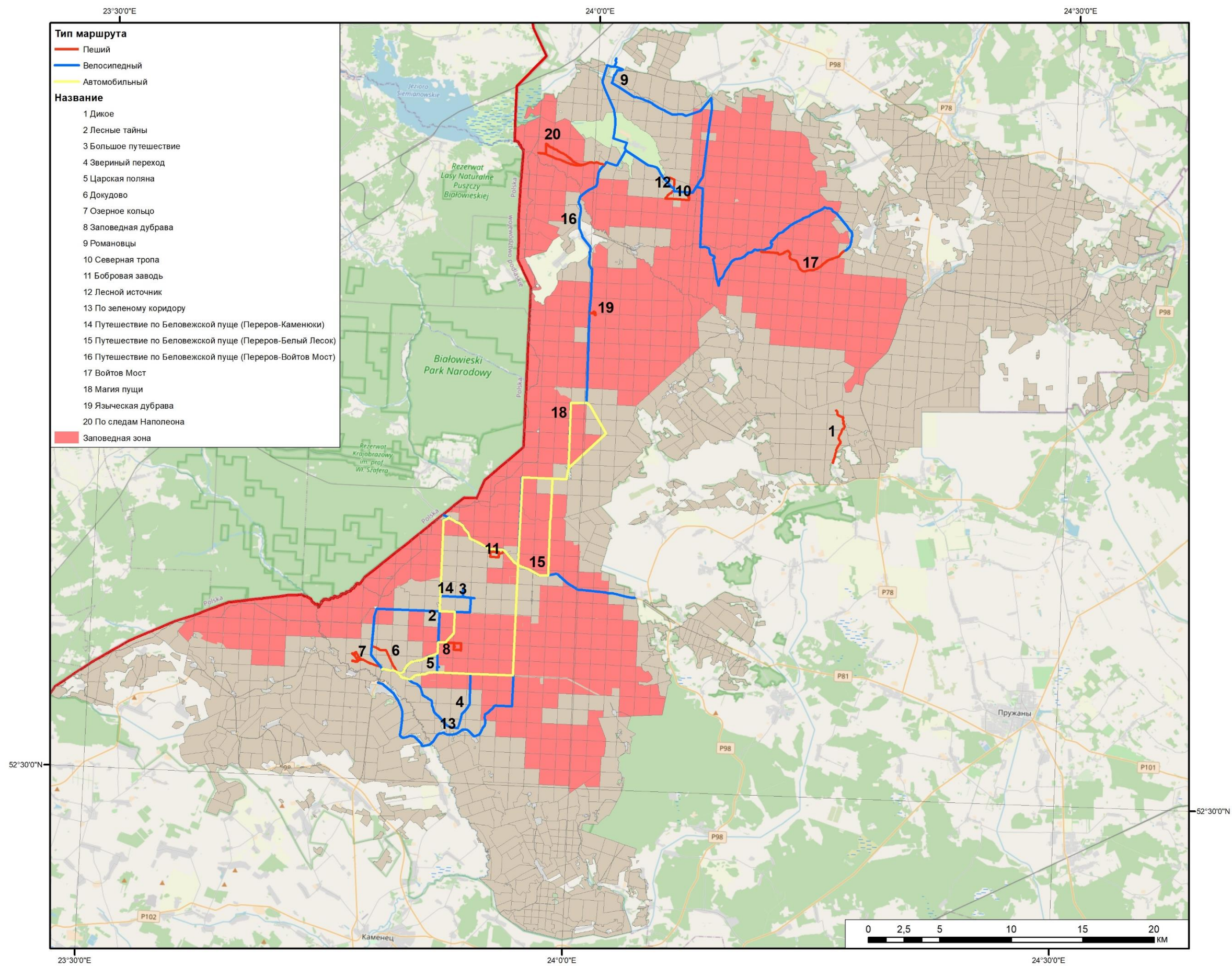


Рисунок А12 – Туристические маршруты на территории национального парка «Беловежская пуща»

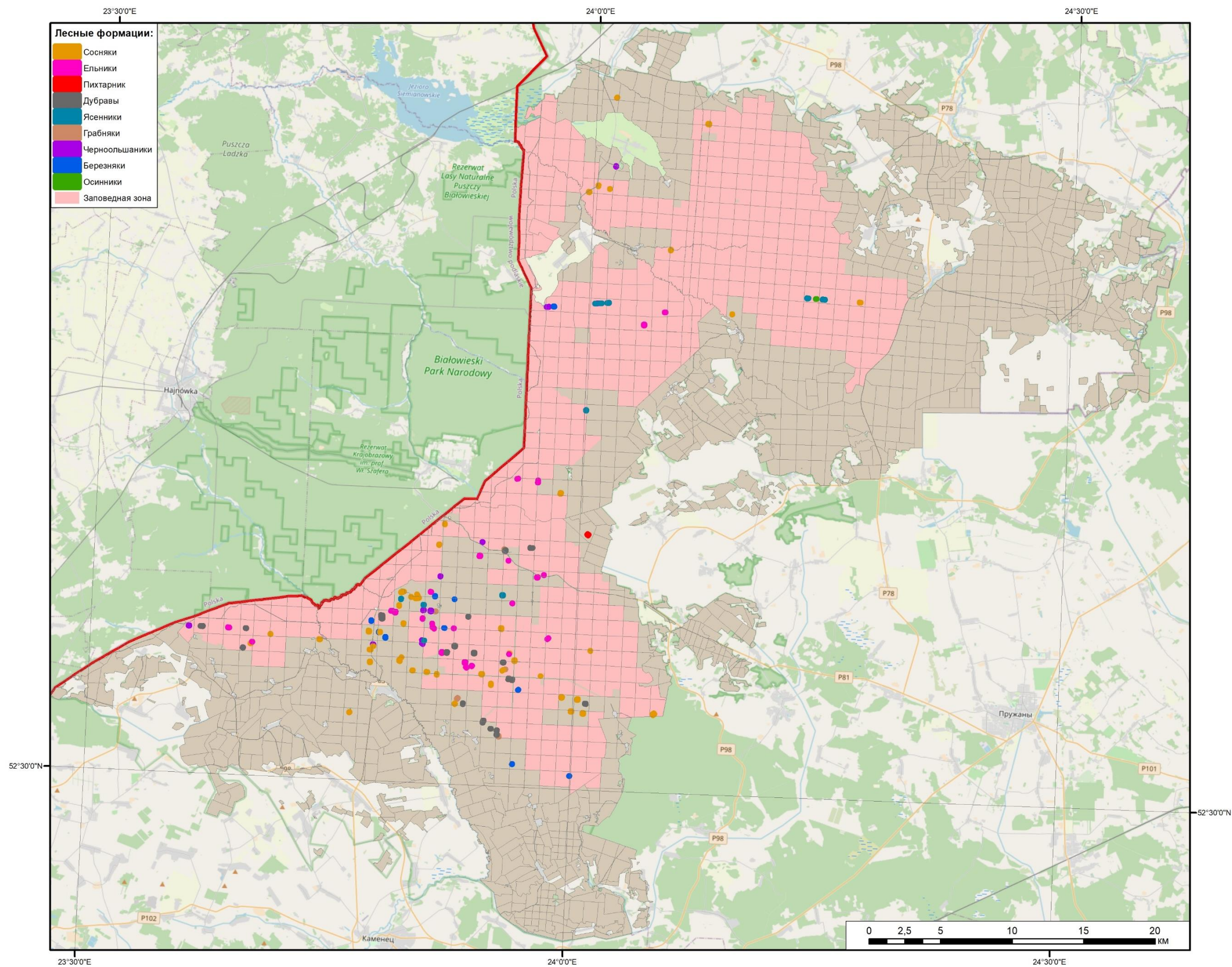


Рисунок А13 – Объекты мониторинга (постоянные пробные площади) на территории национального парка «Беловежская пуца» (лесная формация указана на момент закладки пробной площади)

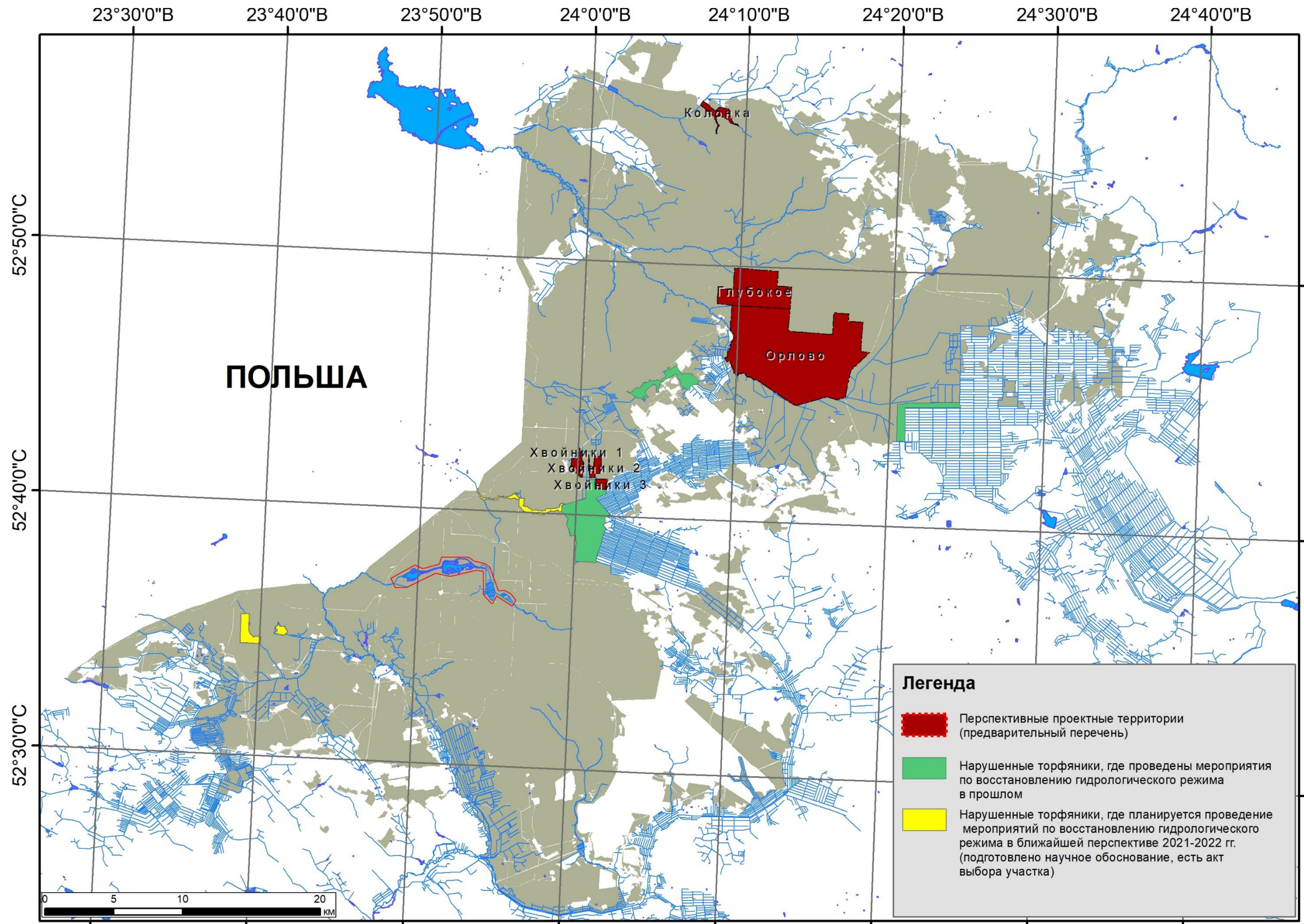


Рисунок А14 – Перспективные проектные территории для восстановления гидрологического режима на территории Беловежской пушчи

**ПРИЛОЖЕНИЕ Б. ПЕРЕЧНИ ВИДОВ РАСТЕНИЙ И ЖИВОТНЫХ
НАЦИОНАЛЬНОГО ПАРКА «БЕЛОВЕЖСКАЯ ПУЩА», ВКЛЮЧЕННЫХ В
КРАСНУЮ КНИГУ РЕСПУБЛИКИ БЕЛАРУСЬ**

Таблица Б1 – Виды сосудистых растений национального парка «Беловежская пуца», включенные в Красную книгу Республики Беларусь

№№	Латинское название	Русское название	Категория охраны	Международный статус
1	2	3	4	5
1.	<i>Abies alba</i> Mill.	Пихта белая	1	
2.	<i>Adenophora lilifolia</i> (L.) A. Dc.	Бубенчик лилиелистный	2	Приложение II к Директиве ЕС о местах обитания
3.	<i>Allium ursinum</i> L.	Лук медвежий	3	
4.	<i>Arctium nemorosum</i> Lej.	Лопух дубравный	3	
5.	<i>Arnica montana</i> L.	Арника горная	4	Приложение V к Директиве ЕС о местах обитания
6.	<i>Aruncus vulgaris</i> Rafin.	Волжанка обыкновенная	3	
7.	<i>Astrantia major</i> L.	Астранция большая	1	
8.	<i>Batrachium kauffmannii</i> (Clerc) V.I.Krecz.	Шелковник Кауфмана	3	
9.	<i>Berula erecta</i> (Huds.) Cov.	Сиелла (берула) прямая	3	
10.	<i>Betula humilis</i> Schrank	Береза низкая	3	
11.	<i>Botrychium matricariifolium</i> (A. Br. ex Düll) Koch.	Гроздовник ромашколистный	2	Приложение I Бернской конвенции
12.	<i>Botrychium multifidum</i> (S.G. Gmel.) Rupr	Гроздовник многораздельный	3	Приложение I Бернской конвенции
13.	<i>Bromopsis benekenii</i> (Lange) Holub	Кострец Бенекена	2	
14.	<i>Carex buxbaumii</i> Wahlenb	Осока Буксбаума	1	
15.	<i>Carex heleonastes</i> Ehrh.	Осока болотолюбивая	1	
16.	<i>Carex umbrosa</i> Host.	Осока теневая	4	
17.	<i>Cephalanthera rubra</i> (L.) Rich.	Пыльцеголовник красный	3	Приложение II конвенции CITES
18.	<i>Cimicifuga europaea</i> Schipcz.	Клопогон европейский	1	
19.	<i>Corallorhiza trifida</i> Chatel.	Ладьян трехнадрезный	2	Приложение II конвенции CITES
20.	<i>Corydalis cava</i> (L.) Schweigg. & Körte	Хохлатка полая	2	
21.	<i>Crepis mollis</i> (Jacq.) Aschers.	Скерда мягкая	3	
22.	<i>Cypripedium calceolus</i> L.	Венерин башмачок настоящий	3	Приложение II к Директиве ЕС о местах обитания, Приложение II конвенции CITES, Приложение I Бернской конвенции
23.	<i>Dactylorhiza majalis</i> (Reichenb.) P.F.Hunt Et Summerhayes	Пальчатокоренник майский	3	Приложение II конвенции CITES
24.	<i>Dentaria bulbifera</i> L.	Зубянка клубненосная	4	
25.	<i>Dracocephalum ruychiana</i> L.	Змееголовник Руйша	2	Приложение I Бернской конвенции
26.	<i>Epipactis atrorubens</i> (Hoffm. Ex Bernh.) Bess	Дремлик темно-красный	3	Приложение II конвенции CITES
27.	<i>Eriophorum gracile</i> Koch.	Пушица стройная	3	
28.	<i>Festuca altissima</i> All.	Овсяница высокая	4	
29.	<i>Galium tinctorium</i> L.	Подмаренник красильный	2	
30.	<i>Genista germanica</i> L.	Дрок германский	4	
31.	<i>Gladiolus imbricatus</i> L.	Шпажник черепитчатый	4	
32.	<i>Glyceria lithuanica</i> (Gorski) Gorski**	Манник литовский	2	
33.	<i>Gymnadenia conopsea</i> (L.) R. Br	Кокушник длиннорогий	3	Приложение II конвенции CITES

1	2	3	4	5
34.	<i>Hedera helix L.</i>	Плющ обыкновенный	2	
35.	<i>Herminium monorchis (L.) R. Br</i>	Бровник одноклубневый	1	Приложение II конвенции CITES
36.	<i>Hordelymus europaeus (L.) Harz</i>	Ячменеволоснец европейский	1	
37.	<i>Huperzia selago (L.) Bernh. ex Schrank Et C. Mart</i>	Баранец обыкновенный	4	
38.	<i>Hypericum montanum L.</i>	Зверобой горный	3	
39.	<i>Iris sibirica L.</i>	Касатик сибирский	4	
40.	<i>Isopyrum thalictroides L.</i>	Равноплодник василист- ый	2	
41.	<i>Laserpitium latifolium L.</i>	Гладыш широколистный	3	
42.	<i>Lathyrus laevigatus (Waldst. & Kit.) Gren.</i>	Чина гладкая	3	
43.	<i>Lilium martagon L.</i>	Лилия кудреватая	4	
44.	<i>Linnaea borealis L.</i>	Линнея северная	3	
45.	<i>Listera cordata (L.) R. Br.</i>	Тайник сердцевидный	2	Приложение II конвенции CITES
46.	<i>Listera ovata (L.) R. Br</i>	Тайник яйцевидный	4	Приложение II конвенции CITES
47.	<i>Lycopodiella inundata (L.) Holub</i>	Ликоподиелла заливаемая	4	
48.	<i>Malaxis monophyllos (L.) Sw.</i>	Мякотница однолистная	2	Приложение II конвенции CITES
49.	<i>Melittis sarmatica Klok</i>	Кадило сарматское	3	
50.	<i>Moneses uniflora (L.) A. Gray</i>	Одноцветка одноцветковая	3	
51.	<i>Neottianthe cucullata (L.) Schlechter</i>	Неоттианта клубочковая	2	Приложение II конвенции CITES
52.	<i>Nymphaea alba L.</i>	Кувшинка белая	3	
53.	<i>Oxycoccus microcarpus Turcz. Ex Rupr.</i>	Клюква мелкоплодная	4	
54.	<i>Pedicularis sceptrum-carolinum L.</i>	Мытник скипетровидный	2	
55.	<i>Peucedanum cervaria (L.) Cusson ex Lapeyr.</i>	Горичник олений	3	
56.	<i>Platanthera chlorantha (Cust.) Reichenb.</i>	Любка зеленоцветковая	4	Приложение II конвенции CITES
57.	<i>Polypodium vulgare L.</i>	Многоножка обыкновенная	4	
58.	<i>Potentilla alba L.</i>	Лапчатка белая	3	
59.	<i>Prunella grandiflora (L.) Turra</i>	Черноголовка крупноцветковая	3	
60.	<i>Pulmonaria angustifolia L.</i>	Медуница узколистная	3	
61.	<i>Pulmonaria mollis Wulf. ex Hornem.</i>	Медуница мягонькая	3	
62.	<i>Pulsatilla patens (L.) Mill.</i>	Прострел раскрытый	4	Приложение II к Директиве ЕС о местах обитания, Приложение I Бернской конвенции
63.	<i>Pulsatilla pratensis (L.) Mill. S. L</i>	Прострел луговой	4	
64.	<i>Quercus petraea (Mattuschka) Liebl</i>	Дуб скальный	2	
65.	<i>Salix lapponum L</i>	Ива лапландская	4	
66.	<i>Salix myrtilloides L.</i>	Ива черничная	3	

1	2	3	4	5
67.	<i>Saxifraga hirculus L.</i>	Камнеломка болотная	1	Приложение II к Директиве ЕС о местах обитания, Приложение I Бернской конвенции
68.	<i>Scorzonera purpurea L.</i>	Козелец пурпуровый	2	
69.	<i>Sparganium glomeratum (Laest. ex Beurl.) N euman</i>	Ежеголовник скученный	1	
70.	<i>Sparganium gramineum Georgi</i>	Ежеголовник злаковидный	1	
71.	<i>Stellaria crassifolia Ehrh.</i>	Звездчатка толстолистная	2	
72.	<i>Thesium ebracteatum Hayne</i>	Ленец бесприцветниковый	4	Приложение II к Директиве ЕС о местах обитания, Приложение I Бернской конвенции
73.	<i>Trisetum sibiricum Rupr.</i>	Трищетинник сибирский	2	
74.	<i>Trollius europaeus L.</i>	Купальница европейская	4	
75.	<i>Viola montana L.</i>	Фиалка горная	1	

Таблица Б2 – Виды лишайников национального парка «Беловежская пуца», включенные в Красную книгу Республики Беларусь

№№	Латинское название	Русское название	Категория охраны
1.	<i>Chaenotheca gracilentia</i> (Ach.) Mattson&Middleb.	Хенотека тонкая	1
2.	<i>Calicium adpersum</i> Pers.	Калициум усыпанный	2
3.	<i>Chaenotheca chlorella</i> (Ach.) Mull. Arg.	Хенотека зеленоватая	2
4.	<i>Peltigera horizontalis</i> (Huds.) Baumg.	Пельтигера горизонтальная	2
5.	<i>Hypotrachyna revolute</i> (Florke) Hale	Гипотрахина отогнутая	3
6.	<i>Cetrelia cetrarioides</i> (Delise) W.L.Culb.& C.F.Culb.	Цетрелия цетрариевидная	3
7.	<i>Lobaria pulmonaria</i> (L.) Hoffm.	Лобария легочная	3
8.	<i>Menegazzia terebrata</i> (Hoffm.) A.Massal.	Менегация пробуравленная	4
9.	<i>Cladonia caespitica</i> (Pers.) Florke	Кладония дернистая	1
10.	<i>Punctelia subrudecta</i> (Nyl.) Krog	Пунктелия грубоватая	1
11.	<i>Usnea certain</i> Ach.	Уснея ороговевшая	2
12.	<i>Usnea florida</i> (L.) Wigg.	Уснея цветущая	2
13.	<i>Evernia divaricata</i> (L.) Ach.	Эверния распростёртая	2
14.	<i>Ramalina thrausta</i> (Ach.) Nyl.	Рамалина длинноволосатая	2
15.	<i>Peltigera lepidophora</i> (Nyl. ex Vain.) Bitter	Пелтигера чешуеносная	2
16.	<i>Parmeliopsis hyperopta</i> (Ach.) Arnold.	Пармелиопсис тёмный	3
17.	<i>Melanelia soredata</i> (Ach.) Goward & Ahti	Меланелия соредиозная	4

Таблица Б3 – Виды мохообразных национального парка «Беловежская пуца», включенные в Красную книгу Республики Беларусь

№№	Вид (латынь)	Вид	Категория охраны	Международный статус
1.	<i>Andrea rupestris</i> Hedw	Андрея скальная	1	
2.	<i>Nekera pennata</i> Hedw	Неккера перистая	4	
3.	<i>Plagiothecium undulatum</i> (Hedw.) Schimp.	Плагиоцетиум волнистый	1	
4.	<i>Meesia triquetra</i> (Jolycl) Aongstr	Меезия трехгранная	2	
5.	<i>Orthotrichum lyellii</i> Hook.et Tayl	Ортотрихум Лайеля	2	
6.	<i>Bryum klinggraeffii</i> Schimp.	Бриум Клинггреффа	2	
7.	<i>Cephalosia catenulate</i> (Hueb.) Lindb.	Цефалозия ленточная	3	
8.	<i>Porella platyphylla</i> (L.) Lindb.	Порелла плосколистная	3	
9.	<i>Dicranum viride</i> (Sull. et Lesq. in Sull.) Lindb.	Дикранум зеленый	3	Приложение I Бернской конвенции, Приложение II Директивы ЕС о местах обитания
10.	<i>Paraleucobrium longifolium</i> (Ehrh.ex Hedw.) Loeske	Паралевкобриум длиннолистный	3	
11.	<i>Pseudobryum cinclidioides</i> (Hueb) T.J.Kop	Псевдобриум цинклидиевидный	3	

Таблица Б4 – Виды грибов национального парка «Беловежская пуца», включенные в Красную книгу Республики Беларусь

№№ №	Вид (латынь)	Вид	Категория охраны
1.	<i>Hygrophorus nemoreus</i> (Pers.) Fr.	Гигрофор дубравный	2
2.	<i>Leucoagaricus nympharum</i> (Kalchbr.) Bon	Гриб-зонтик девичий	2
3.	<i>Dentipellis fragilis</i> (Pers.) Donk	Дентипеллис ломкий	2
4.	<i>Pyrenopeziza cinnabarinus</i> (Jacq.) P.Karst.	Пикнопорус киноварно-красный	2
5.	<i>Spathularia flavida</i> Pers.	Спатулярия булавовидная	2
6.	<i>Tuber aestivum</i> Vittad.	Трюфель летний	2
7.	<i>Fistulina hepatica</i> (Schaeff.) With.	Фистулина печеночная	2
8.	<i>Fomitopsis rosea</i> (Alb.& Schwein.) P.Karst.	Фомитопсис розовый	2
9.	<i>Grifola frondosa</i> (Dicks.) Grey	Грифола курчавая	3
10.	<i>Hericium coralloides</i> (Scop.) Pers.	Ежовик коралловидный	3
11.	<i>Ganoderma lucidum</i> (Curtis) P.Karst.	Лакированный трутовик	3
12.	<i>Cantharellus cinereus</i> (Pers.) Fr.	Лисичка серая	3
13.	<i>Polyporus umbrellatus</i> (Pers.) Fr.	Полипорус зонтичный	3
14.	<i>Clavariadelphus pistillaris</i> (L.) Donk	Рогатик пестиковый	3
15.	<i>Sparassis cripisa</i> (Wulfen) Fr.	Спарассис курчавый	4

Таблица Б5 – Виды беспозвоночных национального парка «Беловежская пуца», включенные в Красную книгу Республики Беларусь

№ пп	Латинское название	Русское название	Категория охраны
Класс Hirudinea Пиявки			
1.	<i>Hirudo medicinalis</i>	Медицинская пиявка	2
Класс Arachnida Паукообразные			
2.	<i>Dolomedes plantarius</i>	Большой сплавный паук	3
Класс Diplopoda Многоножки			
3.	<i>Glomeris connexa</i>	Связанный броненосец	4
Класс Insecta Насекомые			
4.	<i>Coenagrion armatum</i>	Стрелка зеленоватая	1
5.	<i>Symptecma paedisca</i>	Сибирская лютка	3
6.	<i>Nehalennia speciosa</i>	Красивая нехаления	2
7.	<i>Anax imperator</i>	Дозорщик-повелитель	3
8.	<i>Brachytron pratense</i>	Коромысло беловолосое	3
9.	<i>Aeschna viridis</i>	Зеленое коромысло	3
10.	<i>Conocephalus dorsalis</i>	Мечник короткокрылый	4
11.	<i>Conocephalus fuscus</i>	Мечник обыкновенный	4
12.	<i>Chrysochraon dispar</i>	Зеленчук непарный	3
13.	<i>Gerris sphagnetorum</i>	Сфагновая водомерка	3
14.	<i>Calosoma inquisitor</i>	Бронзовый (малый) красотел	3
15.	<i>Carabus menetriesi</i>	Жужелица Менетрие	3
16.	<i>Carabus clathratus</i>	Золотистоямчатая жужелица	3
17.	<i>Carabus violaceus</i>	Фиолетовая жужелица	4
18.	<i>Carabus coriaceus</i>	Шагреновая жужелица	4
19.	<i>Carabus intricatus</i>	Путаная жужелица, или интрикатус	3
20.	<i>Chlaenius costulatus</i>	Ребристый слизнеед	2
21.	<i>Chlaenius sulcicollis</i>	Бороздчатый слизнеед	2
22.	<i>Chlaenius quadrisulcatus</i>	Четырехбороздчатый слизнеед	1
23.	<i>Graphoderus bilineatus</i>	Двухполосный поводень	3
24.	<i>Rhantus incognitus</i>	Неизвестный ильник	3
25.	<i>Osmoderma barnabita</i>	Отшельник, или восковик-отшельник	3
26.	<i>Emus hirtus</i>	Волосатый стафилин	4
27.	<i>Cerambyx cerdo</i>	Большой дубовый усач	3
28.	<i>Rhysodes sulcatus</i>	Ризод желобчатый	2
29.	<i>Ceruchus chrysomelinus</i>	Рогачик скромный	4
30.	<i>Potosia aeruginosa</i>	Бронзовка большая зеленая	4
31.	<i>Liocola marmorata</i>	Бронзовка мраморная	4
32.	<i>Gnorimus nobilis</i>	Пестряк зеленый	3
33.	<i>Cucujus cinnaberinus</i>	Плоскотелка красная	4
34.	<i>Tragosoma depsarium</i>	Усач косматогрудый	2
35.	<i>Boros shneideri</i>	Борос Шнейдера	3
36.	<i>Ergater faber</i>	Усач-плотник	4
37.	<i>Pericallia matronula</i>	Медведица-хозяйка	4
38.	<i>Euphydrias aurinia</i>	Шашечница авриния	3
39.	<i>Euphydrias maturna</i>	Шашечница большая	4
40.	<i>Gagitodes sagittata</i>	Пяденица стрельчатая	2
41.	<i>Chariaspilates formosaria</i>	Пяденица красивая	3
42.	<i>Rhyparioides metelkana</i>	Медведица Метельки	1
43.	<i>Diachrysia zosimi</i>	Металловидка кровохлебковая	3
44.	<i>Lopinga achine</i>	Бархатница ахине	3
45.	<i>Erebia aethiops</i>	Чернушка эфиопка	2

продолжение таблицы Б5

№ пп	Латинское название	Русское название	Категория охраны
46.	<i>Oeneis jutta</i>	Бархатница ютта	4
47.	<i>Colias myrmidone</i>	Желтушка раKITниковаЯ	4
48.	<i>Colias palaeno</i>	Желтушка торфЯниковаЯ	4
49.	<i>Coenonympha oedippus</i>	Сенница эдипп	3
50.	<i>Lasiommata petropolitana</i>	Бархатница петербургская +	1
51.	<i>Bombus muscorum</i>	Шмель моховой	3
52.	<i>Bombus schrenckii</i>	Шмель Шренка	3
53.	<i>Bombus distinguendus</i>	Шмель-чесальщик	3
54.	<i>Xylocopa valga</i>	Пчела-плотник обыкновенная	2

Таблица Б6 – Виды ихтиофауны национального парка «Беловежская пуца», включенные в Красную книгу Республики Беларусь

№ пп	Латинское название	Русское название	Категория охраны
1.	<i>Barbus barbus (L.)</i>	Усач (марена)	3

Таблица Б7 – Виды герпетофауны национального парка «Беловежская пуца», включенные в Красную книгу Республики Беларусь

№ пп	Латинское название	Русское название	Категория охраны
1.	<i>Triturus cristatus</i>	Гребенчатый тритон	4
2.	<i>Bufo calamita</i>	Камышовая жаба	3
3.	<i>Emys orbicularis</i>	Болотная черепаха	3
4.	<i>Coronella austriaca</i>	Медянка	3

Таблица Б8 – Виды орнитофауны национального парка «Беловежская пуца», включенные в Красную книгу Республики Беларусь

№ пп	Латинское название	Русское название	Статус	Категория охраны
1.	<i>Gavia arctica</i>	Чернозобая гагара	мигрирующий	II
2.	<i>Podiceps grisegena</i>	Серошекая поганка	ранее гнездившийся	IV
3.	<i>Ciconia nigra</i>	Черный аист	гнездящийся	III
4.	<i>Botaurus stellaris</i>	Большая выпь	гнездящийся	III
5.	<i>Ixobrychus minutus</i>	Малая выпь	гнездящийся	II
6.	<i>Nycticorax nycticora</i>	Кваква	залётный	IV
7.	<i>Anser erythropus</i>	Пискулька	мигрирующий	IV
8.	<i>Anas acuta</i>	Шилохвость	мигрирующий	III
9.	<i>Aythya nyroca</i>	Белоглазая чернеть	гнездящийся	I
10.	<i>Metgellus albellus</i>	Луток	мигрирующий	I
11.	<i>Mergus senator</i>	Длинноносый крохаль	мигрирующий	II
12.	<i>Mergus merganser</i>	Большой крохаль	мигрирующий	III
13.	<i>Milvus migrans</i>	Черный коршун	ранее гнездившийся	III
14.	<i>Milvus milvus</i>	Красный коршун	ранее гнездившийся	III

№ пп	Латинское название	Русское название	Статус	Категория охраны
15.	<i>Haliaeetus albicilla</i>	Орлан-белохвост	гнездящийся	II
16.	<i>Circaetus gallicus</i>	Змеяд	ранее гнездившийся	II
17.	<i>Circus cyaneus</i>	Полевой лунь	гнездящийся	III
18.	<i>Aquila pomarina</i>	Малый подорлик	гнездящийся	III
19.	<i>Aquila clanga</i>	Большой подорлик	гнездящийся	I
20.	<i>Aquila chrysaetos</i>	Беркут	ранее гнездившийся	I
21.	<i>Pandion haliaetus</i>	Скопа	мигрирующий	II
22.	<i>Hieraetus pennatus</i>	Орел-карлик	ранее гнездившийся	I
23.	<i>Falco vespertinus</i>	Кобчик	мигрирующий	I
24.	<i>Falco columbarius</i>	Дербник	мигрирующий	III
25.	<i>Falco subbuteo</i>	Чеглок	гнездящийся	IV
26.	<i>Falco tinnunculus</i>	Обыкновенная пустельга	гнездящийся	III
27.	<i>Falco peregrines</i>	Сапсан	ранее гнездившийся	I
28.	<i>Porzana parva</i>	Малый погоныш	гнездящийся	IV
29.	<i>Crex crex</i>	Коростель	гнездящийся	III
30.	<i>Grus grus</i>	Серый журавль	гнездящийся	III
31.	<i>Charadrius hiaticula</i>	Галстучник	мигрирующий	II
32.	<i>Pluvialis apricaria</i>	Золотистая ржанка	мигрирующий	III
33.	<i>Burhinus oedicnemus</i>	Авдотка	залётный	I
34.	<i>Philomachus pugnax</i>	Турухтан	мигрирующий	III
35.	<i>Lymnocyptes minimus</i>	Гаршнеп	мигрирующий	IV
36.	<i>Gallinago media</i>	Дупель	гнездящийся	II
37.	<i>Limosa limosa</i>	Большой веретенник	гнездящийся	III
38.	<i>Numenius arquata</i>	Большой кроншнеп	гнездящийся	II
39.	<i>Tringa stagnatilis</i>	Поручейник	мигрирующий	III
40.	<i>Tringa nebularia</i>	Большой улит	мигрирующий	III
41.	<i>Larus minutes</i>	Малая чайка	мигрирующий	III
42.	<i>Larus canus</i>	Сизая чайка	мигрирующий	IV
43.	<i>Sterna albifrons</i>	Малая крачка	гнездящийся	II
44.	<i>Tyto alba</i>	Сипуха	гнездящийся	II
45.	<i>Bubo bubo</i>	Филин	гнездящийся	II
46.	<i>Glaucidium passerinum</i>	Воробьиный сыч	гнездящийся	IV
47.	<i>Athene noctua</i>	Домовой сыч	гнездящийся	III
48.	<i>Strix nebulosa</i>	Бородатая неясыть	гнездящийся	II
49.	<i>Strix uralensis</i>	Длиннохвостая неясыть	ранее гнездившийся	III
50.	<i>Asio flammeus</i>	Болотная сова	гнездящийся	IV
51.	<i>Alcedo atthis</i>	Обыкновенный зимородок	гнездящийся	III
52.	<i>Coracias garrulus</i>	Сизоворонка	ранее гнездившийся	I
53.	<i>Picus viridis</i>	Зеленый дятел	гнездящийся	III
54.	<i>Dendrocopos leucotos</i>	Белоспинный дятел	гнездящийся	IV

продолжение таблицы Б8

№ пп	Латинское название	Русское название	Статус	Категория охраны
55.	<i>Picoides tridactylus</i>	Трехпалый дятел	гнездящийся	IV
56.	<i>Galerida cristata</i>	Хохлатый жаворонок	гнездящийся	IV
57.	<i>Anthus campestris</i>	Полевой конек	гнездящийся	IV
58.	<i>Acrocephalus palu-dicola</i>	Вертялая камышовка	гнездящийся	I
59.	<i>Ficedula albicollis</i>	Мухоловка-белошейка	гнездящийся	IV
60.	<i>Panurus biarmicus</i>	Усатая синица	мигрирующий	IV
61.	<i>Lanius minor</i>	Чернолобый сорокопут	гнездящийся	II
62.	<i>Emberiza hortulana</i>	Садовая овсянка	гнездящийся	II
63.	<i>Emberiza calandra</i>	Просянка	гнездящийся	IV

Таблица Б9 – Виды млекопитающих национального парка «Беловежская пуца», включенные в Красную книгу Республики Беларусь

№ пп	Латинское название	Русское название	Категория охраны
1.	<i>Myotis nattereri</i>	Ночница Наттерера	III
2.	<i>Myotis mystacinus</i>	Ночница усатая	III
3.	<i>Myotis brandti</i>	Ночница Брандта	III
4.	<i>Barbastella barbastellus</i>	Европейская широкоушка	II
5.	<i>Nyctalus leisleri</i>	Малая вечерница	III
6.	<i>Eptesicus nilssonii</i>	Северный кожанок	IV
7.	<i>Plecotus austriacus</i>	Серый ушан	IV
8.	<i>Meles meles</i>	Барсук	II
9.	<i>Mustela erminea</i>	Горностай	II
10.	<i>Lynx lynx</i>	Европейская рысь	II
11.	<i>Myoxus glis</i>	Соня-полчок	III
12.	<i>Myscardinus avellanarius</i>	Орешниковая соня	IV
13.	<i>Eliomys quercinus</i>	Садовая соня	III
14.	<i>Cricetus cricetus</i>	Обыкновенный хомяк	III
15.	<i>Bison bonasus</i>	Беловежский (или европейский) зубр	III

**ПРИЛОЖЕНИЕ В. ПЕРЕЧНИ ИНВАЗИОННЫХ ВИДОВ РАСТЕНИЙ И
ЖИВОТНЫХ НАЦИОНАЛЬНОГО ПАРКА «БЕЛОВЕЖСКАЯ ПУЩА»**

Таблица В1 – Перечень инвазионных видов растений национального парка «Беловежская пуца»

№ пп	Вид	Уровень угрозы
Деревья		
1.	<i>Acer negundo</i> L. – клен ясенелистный	высокий
2.	<i>Padus serotina</i> (Ehrh.) Borkh. – черемуха поздняя	низкий
3.	<i>Populus alba</i> L. s.l. (incl. <i>P. x canescens</i> Smith) – тополь белый	низкий
4.	<i>Quercus rubra</i> L. – дуб красный	критический
5.	<i>Robinia pseudoacacia</i> L. – робиния псевдоакация	высокий
Кустарники		
6.	<i>Amelanchier spicata</i> (Lam.) C. Koch – ирга колосистая	высокий
7.	<i>Hippophaë rhamnoides</i> L. – облепиха крушиновидная	низкий
8.	<i>Sambucus nigra</i> L. – бузина черная	высокий
9.	<i>Sambucus racemosa</i> L. – бузина красная	низкий
10.	<i>Sarothamnus scoparius</i> (L.) Koch – жарновец метельчатый	высокий
11.	<i>Sorbaria sorbifolia</i> (L.) A. Braun – рябинник рябинолистный	низкий
12.	<i>Sorbaronia x mitschurinii</i> (A. Skvorts. et Maitul.) Sennikov – арония Мичурина	низкий
Травянистые растения		
13.	<i>Acorus calamus</i> L. – аир обыкновенный	низкий
14.	<i>Archangelica officinalis</i> Hoffm. – дудник лекарственный	низкий
15.	<i>Asclepias syriaca</i> L. – ваточник сирийский	низкий
16.	<i>Aster novi-belgii</i> L. (<i>Symphotrichum novi-belgii</i> (L.) G. L. Nesom) – астра ново-бельгийская	низкий
17.	<i>Aster x salignus</i> Willd. (<i>A. lanceolatus</i> Willd. x <i>A. novi-belgii</i> L.) – астра иволистная	низкий
18.	<i>Aster x versicolor</i> Willd. (<i>A. laevis</i> L. x <i>A. novi-belgii</i> L.) – астра разноцветная	низкий
19.	<i>Bidens frondosa</i> L. – череда олиственная	критический
20.	<i>Bidens connata</i> Willd. – череда сrostнолопастная	высокий
21.	<i>Elodea canadensis</i> Michx. Juss. – элодея канадская	низкий
22.	<i>Epilobium adenocaulon</i> Hausskn. Juss. s. l. (incl. <i>E. pseudorubescens</i> A. Skvorts) – кипрей железистостебельный	низкий
23.	<i>Festuca trachyphylla</i> (Hackel) <i>Krajina</i> – овсяница шершаволистная	низкий
24.	<i>Galinsoga parviflora</i> Gav. – галинзога мелкоцветковая	низкий
25.	<i>Galinsoga quadriradiata</i> Ruiz et Pav. (<i>G. ciliata</i> (Rafin.) Blake) – галинзога реснитчатая	низкий
26.	<i>Helianthus tuberosus</i> L. – подсолнечник клубненосный (топинамбур)	низкий
27.	<i>Impatiens glandulifera</i> Royle – недотрога железконосная	высокий
28.	<i>Impatiens parviflora</i> DC. – недотрога мелкоцветковая	критический
29.	<i>Lupinus polyphyllus</i> Lindl. – многолетний люпин многолистный	низкий
30.	<i>Oenothera biennis</i> L. – ослинник двулетний	низкий
31.	<i>Oenothera rubricaulis</i> Klebahn – ослинник красностебельный	низкий
32.	<i>Petasites hybridus</i> (L.) Gaertn., B. Mey. et Scherb. – белокопытник гибридный	низкий
33.	<i>Phalacrolooma annuum</i> (L.) Dumort. – тонколучник однолетний	низкий
34.	<i>Phalacrolooma septentrionale</i> (Fern. et Wieg.) Tzvel. – тонколучник северный	низкий

продолжение таблицы В1

№ пп	Вид	Уровень угрозы
35.	<i>Reynoutria x bohemica</i> Chrtek et Chrtková – рейнутрия богемская	высокий
36.	<i>Reynoutria japonica</i> Houtt. – рейнутрия японская	высокий
37.	<i>Reynoutria sachalinensis</i> (F. Schmidt) Nakai – рейнутрия сахалинская	низкий
38.	<i>Schedonurus arundinaceus</i> (Schreb.) Dumort. – овсяничник тростниковидный	низкий
39.	<i>Solidago canadensis</i> L. – золотарник канадский	критический
40.	<i>Solidago gigantea</i> Ait. – золотарник гигантский	высокий
41.	<i>Xanthimn albinum</i> (Widd.) H. Scholz – дурнишник эльбский	низкий
Лианы		
42.	<i>Echinocystis lobata</i> (Michx.) Torr. et A. Gray – эхиноцистис лопастной	критический
43.	<i>Parthenocissus vitacea</i> (Kneer) A.S. Hitchc. – девичий виноград пятилисточковый	низкий

Таблица В2 – Перечень инвазионных видов животных национального парка «Беловежская пуца»

№пп	Вид	Уровень угрозы
Паукообразные		
1.	<i>Aceria erinea</i> (Nalepa, 1891) – клещ ореховый войлочный	Очень низкий
Насекомые		
2.	<i>Drepanosiphum platanoidis</i> (Schrank, 1801) – тля большая яворовая	Очень низкий
3.	<i>Aphis craccivora</i> (Koch, 1854) – тля люцерновая	Очень низкий
4.	<i>Panaphis juglandis</i> (Goeze, 1778) – тля ореховая большая (пестрая)	Очень низкий
5.	<i>Obolodiplosis robiniae</i> (Haldeman, 1847) – галлица белоакациевая листовая	Очень низкий
6.	<i>Phyllonorycter robiniella</i> (Clemens, 1859) – моль-пестрянка белоакациевая минирующая нижнесторонняя	Очень низкий
7.	<i>Cameraria ohridella</i> (Deschka & Dimic, 1986) – моль каштановая минирующая, или минёр охридский	Очень низкий
8.	<i>Phyllonorycter issikii</i> (Kumata, 1963) – моль-пестрянка липовая	Низкий
9.	<i>Harmonia axyridis</i> (Pallas, 1773) – гармония изменчивая или азиатская божья коровка – арлекин	Высокий
10.	<i>Carpophilus hemipterus</i> (Linnaeus, 1758) – блестянка сухофруктовая	Низкий
Ракообразные		
11.	<i>Orconectes limosus</i> (Rafinesque, 1817) – американский полосатый рак	Высокий
Лучеперые рыбы		
12.	<i>Ameiurus nebulosus</i> (Le Sueur, 1819) – сомик американский	Низкий
Млекопитающие		
13.	<i>Neovison vison</i> (Schreber, 1777) – американская норка	Высокий
14.	<i>Nyctereutes procyonoides</i> (Gray, 1834) – енотовидная собака	Высокий